



کارگاه

روش های جست و جوی پیشرفته در موتورهای جست و جوگر و پایگاه های اطلاعاتی

برگزار کننده :

دکتر الهام رزم پوش

(محقق عالی، مرکز تحقیقات تغذیه در بیماری های غده درون ریز)

مقدمه

«دکتر پروین میرمیران»

رئیس مرکز تحقیقات تغذیه در بیماری های غدد درو ریز

اهداف کارگاه

- ❖ مقدمه ای بر اهمیت جست و جوی منابع، آشنایی با مفهوم «پایگاه داده های پزشکی مبتنی بر شواهد» (EBM) (Evidenced-Based Medicine Database) ، و هدف اصلی استفاده از آن ها در پژوهش
- ❖ نحوه دسته بندی کلمات کلیدی و ایجاد ترکیب های جستجو
- ❖ نحوه جست و جوی پیشرفته در پایگاه PubMed و استفاده از نشانه ها و ذخیره در نرم افزار EndNote
- ❖ نحوه جستجوی پیشرفته در پایگاه Scopus و استفاده از نشانه ها و ذخیره در نرم افزار EndNote
- ❖ نحوه جستجوی پیشرفته در پایگاه Web of Knowledge و Cochrane و استفاده از نشانه ها و ذخیره در نرم افزار EndNote
- ❖ جمع بندی مطالب و پرسش و پاسخ در انتهای وینار

اهمیت جست و جوی منابع

- ❖ امروزه **جدیدترین یافته های علمی** در مقاله های **مجال تخصصی** وجود دارند و هر پژوهشگری برای ارتقاء سطح دانش خود نیازمند مطالعه مستمر آن هاست.
- ❖ از طرفی، استفاده از **رایانه** و فناوری نوین مرتبط، و بالطبع پایگاه های اطلاعاتی، دسترسی به یافته های علمی و **مقاله های موجود در مجلات تخصصی را آسان** ساخته است.
- ❖ از طرفی در میان این **حجم انبوه** اطلاعات چاپی و الکترونیکی، پیدا کردن اطلاعات **جامع** مرتبط و **معتبر** و در عین حال **دقیق** کار آسانی نیست و نیازمند مهارت های ویژه ای است.
- ❖ به همین منظور، تنها استفاده از جست و جوی ساده این منابع کافی نبوده و لازم است که شیوه های پیشرفته جست و جوی علمی در پایگاه های اطلاعاتی را بشناسیم.

پزشکی مبتنی بر شواهد (EBM) و تاریخچه آن

➤ مفهوم کلی آن، ادغام تجربه های بالینی و شواهد بالینی در هر موضوع است.

➤ در دهه ۱۹۸۰ در دانشگاه McMaster در کانادا،

Dr. David Sackett and colleagues

➤ ارائه مفهوم EBM به عنوان روش جدید آموزش، یادگیری و تمرین در حیطه پزشکی

“...The explicit, judicious and comprehensive use of current best evidence in making decisions about the care of patients...”

برای تصمیم گیری نهایی در وضعیت و مراقبت هر بیمار، باید از بهترین شواهد موجود، استفاده

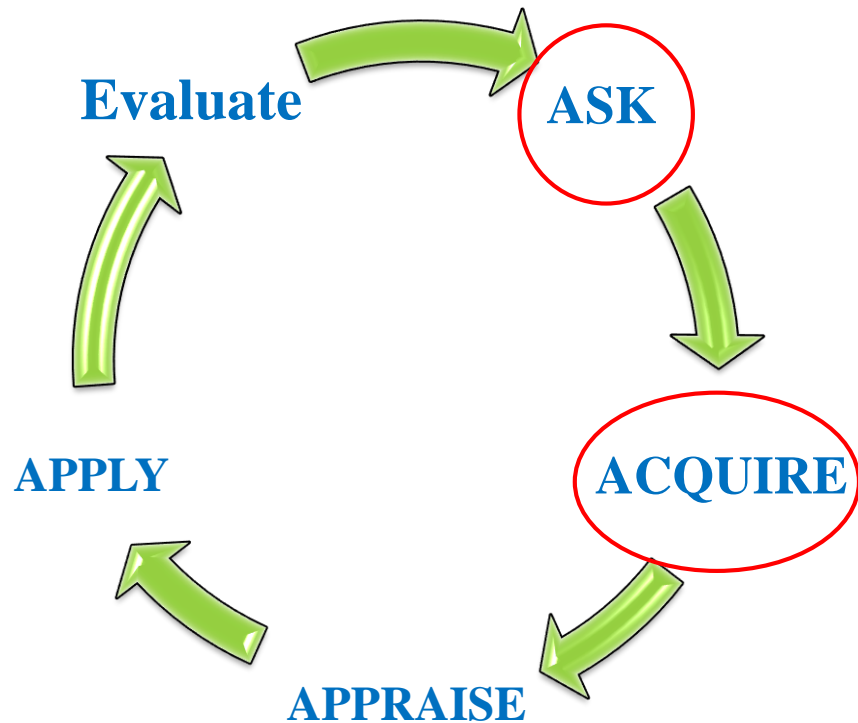
کامل، صریح و منطقی صورت گیرد.

(Sackett DL, et al. Evidence-based medicine: what it is and it isn't. *BMJ* 1996;312:71-2.)

هدف اصلی استفاده از «پزشکی مبتنی بر شواهد» با جست و جوی پیشرفته اطلاعات

گرفتن تصمیمات مربوط به مراقبت های بهداشتی بر
اساس کامل ترین، بهترین، و معتبرترین
شواهد موجود

The Five Basic Steps of EBM



- (1) مطرح کردن سوال مورد جست و جو (Ask)
- (2) جست و جوی منابع برای یافتن بهترین پاسخ (Acquire)
- (3) ارزیابی شواهد به دست آمده (Appraise)
- (4) به کارگیری یافته های موجود در بالین (Apply)
- (5) ارزشیابی کلی شواهد و مداخله نهایی (Evaluate)

مطرح کردن سوال مورد جست و جو (Ask)

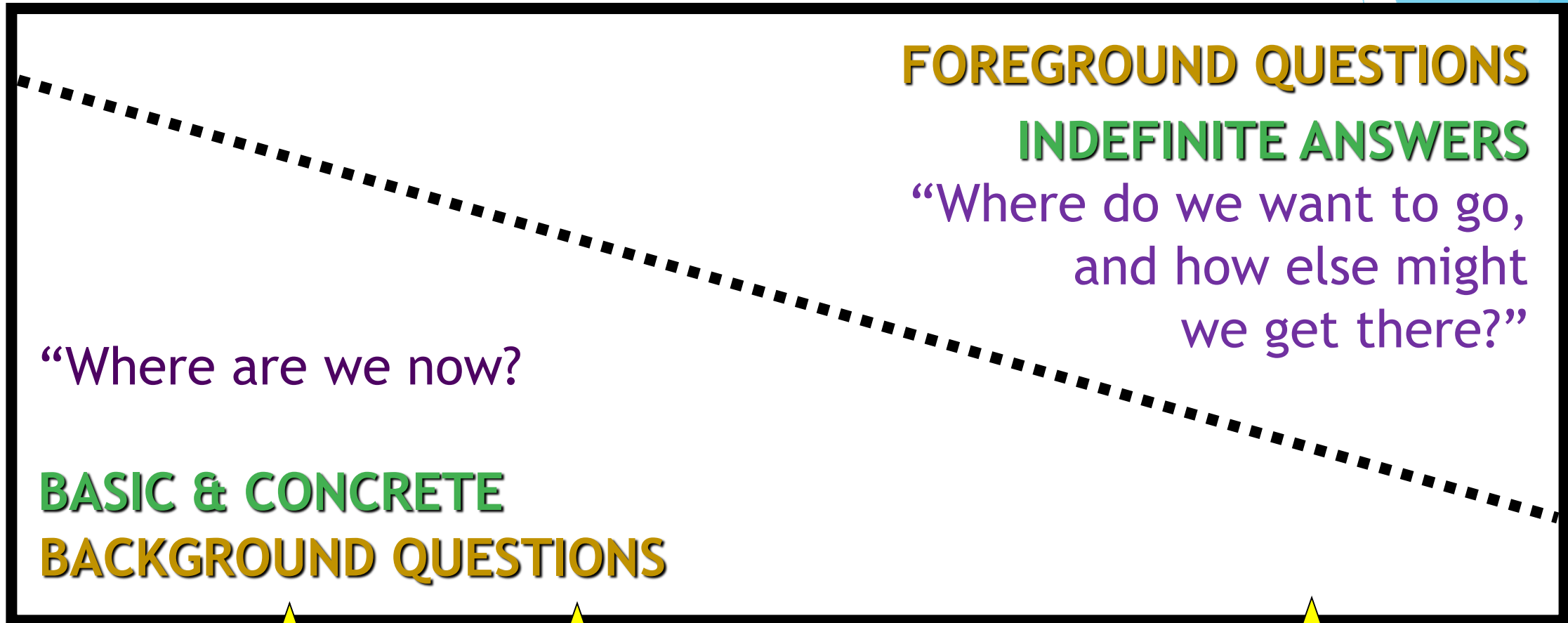
❖ (Basic) Background Questions

- مطرح کردن سوالات کلی در مورد بیماری ، سندروم، الگوی کلی بیماری و پاتوفیزیولوژی آن
- اطلاعاتی که در کتاب ها و، جست و جوی ساده و مقالات مروری ساده به دست می آید.

❖ (Advanced) Foreground Questions

- ❖ سوالات جزئی درباره مسائل مربوط به مراقبت ، یعنی آزمایشات تشخیصی یا روش های درمانی مورد نیاز برای تصمیم گیری نهایی بالینی
- ❖ اطلاعاتی که با استفاده از جست و جوی دقیق پایگاه های مربوطه و مطالعات مروری ساختاریافته به دست می آید.

BACKGROUND and FOREGROUND QUESTIONS



STUDENT

GRAD

EXPERT

Background vs. Foreground (examples)

- ❖ What is vitamin D deficiency? / **Background**
- ❖ Is intramuscular vitamin D injection as effective as oral Vitamin D supplements ? / **Foreground**
- ❖ What are the symptoms of gastroenteritis? / **Background**
- ❖ Can antibiotics effectively treat gastroenteritis with a shorter course of medications? / **Foreground**

طراحی سوال پژوهشی با هدف جست و جوی پیشرفته

ASK/ Formulate the clinical question

PICO

- ▶ Population
- ▶ Intervention
- ▶ Comparison Group
- ▶ Outcome of Interest

Formulate Clinical Question (example)

Does **Probiotic** supplementation affect **Lipid profile** in patients with **T2DM**, compared with **Placebo**?

- **P**opulation – Patients with T2DM.
- **I**ntervention – Probiotic supplements.
- **C**omparison – Placebo.
- **O**utcome – Lipid Profile.

Acquire

➤ انتخاب اولیه موارد مورد جست و جو (جست و جوی وسیع)
(**P**opulation, **I**ntervention)

➤ محدود کردن نتایج جست و جو با افزودن موارد دیگر
(**C**omparison, **O**utcome)

➤ استفاده از MeSH

Acquire/ Evidence-based sources

- MedlinePlus
- Clinical Queries
- Askmedline
- UptoDate
- ClinicalKey

- ❖ **Cochrane**
- ❖ **PubMed**
- ❖ **Web of Science**
- ❖ **Scopus**